

CapitalSocial Por Ti



CDMX  
CIUDAD DE MÉXICO



Entrega de nuevos  
**autobuses**  
de alta tecnología y bajas emisiones

**MB** Metrobús. **11 años**



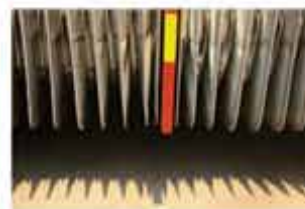
**Biarticulado**



**Articulado**



**Piso bajo**

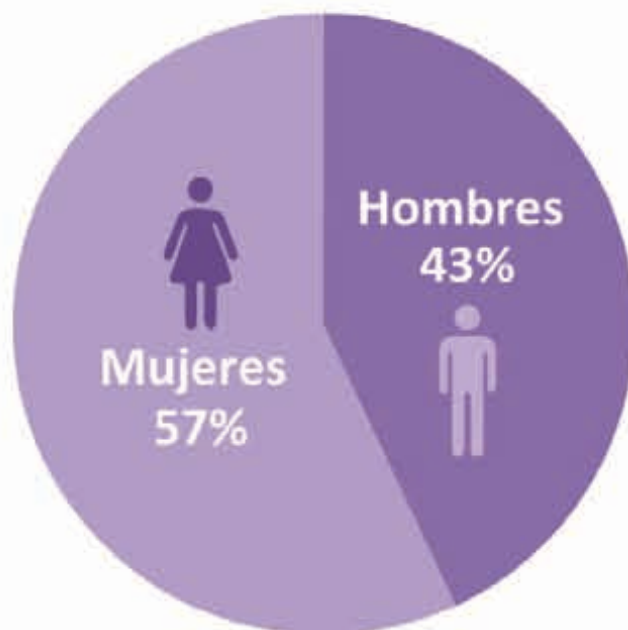




# Pasajeros

Transportados	Por día hábil (miles)	Máximos en un día* (miles 17.03.16)
Sistema	<b>1,100</b>	<b>1,497</b>
L1	480	616
L2	180	241
L3	155	206
L4	65	84
L5	70	113
L6	150	237

- 1,898 millones de pax a la fecha
- 308 millones de pax en 2016



\* 17.03.16 día de contingencia ambiental  
\*\*Encuesta CTS 2015

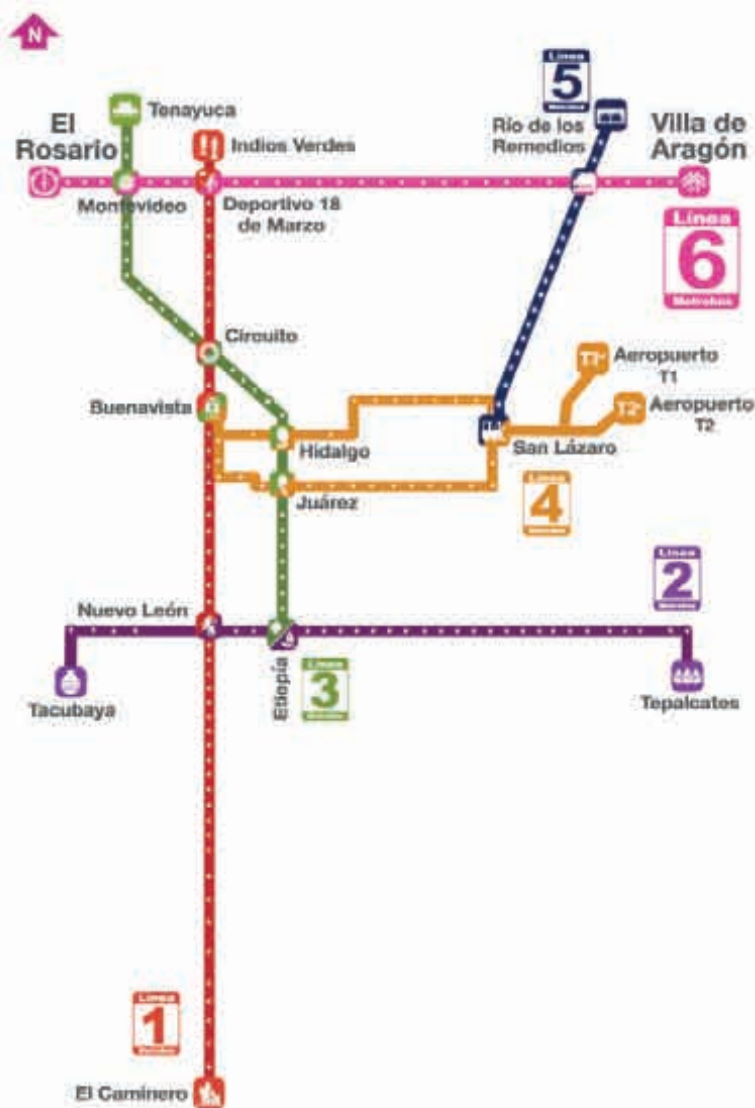
# Infraestructura y Equipamiento

## Kilómetros de corredor

Sistema	125
L1	30
L2	20
L3	17
L4	28
L5	10
L6	20

## Infraestructura

Estaciones	190
Terminales	17
Patios	9



## Venta y Recarga

Maquinas	519
Puntos	1,318

# Flota

Por tipo	
Articulado	449
Biarticulado	53
12 metros – Diesel	57
12 metros – Híbrido	9

**EURO V** EEV - Mejorado/Ambientalmente amigable  
**EURO V** HÍBRIDO - Diesel/Eléctrico

Distribución	
Sistema	<b>568</b>
L1	225
L2	101
L3	66
L4	55
L5	24
L6	86
L 6 s.c.	11



# Seguridad e Información a Usuarios



Cámaras	
En estaciones	345
En autobuses	1,220

Pantallas Informativas	
En estaciones	345
En autobuses	610



# Operación



Tarifa	
MXN \$	6
USD (\$19)*	0.32
€ (\$21.5)*	0.28

Empresas Operadoras	
Servicio de transporte	14
Tecnologías de recaudo	5
Tecnologías de gestión de flota	1

\*Junio 2016

# Ambiental y Salud

GEI eliminados por año (Ton CO <sub>2</sub> eq)	
Sistema	<b>145,000</b>
L1	50,000
L2	30,000
L3	20,000
L4	10,000
L5	12,000
L6	23,000



Microbuses chatarrizados 1,500



# Reducción anual de emisiones



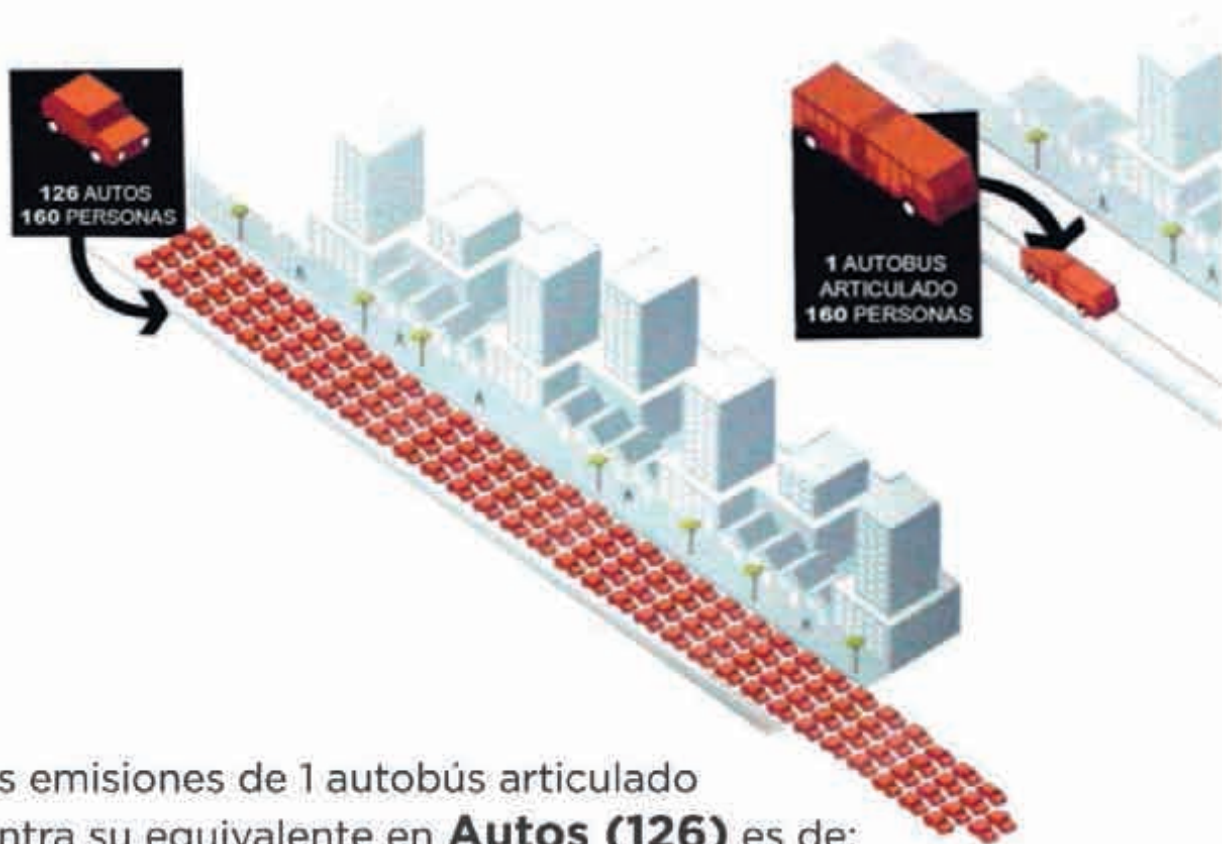
Las emisiones de 1 autobús articulado contra su equivalente en **Micros (5)** es de:

## Reducción de emisiones anual por uso de Metrobús en lugar de Microbús

	CO <sub>2</sub> eq	CO	NO <sub>x</sub>	PM
Emisiones 1 MB Articulado (Ton)	141	0.2	0.3	0.003
Emisiones 5 Microbuses (Ton)	322	62.0	2.3	0.03
<b>Reducción de emisiones</b>	<b>56.2%</b>	<b>99.7%</b>	<b>88.9%</b>	<b>90.9%</b>



# Reducción anual de emisiones

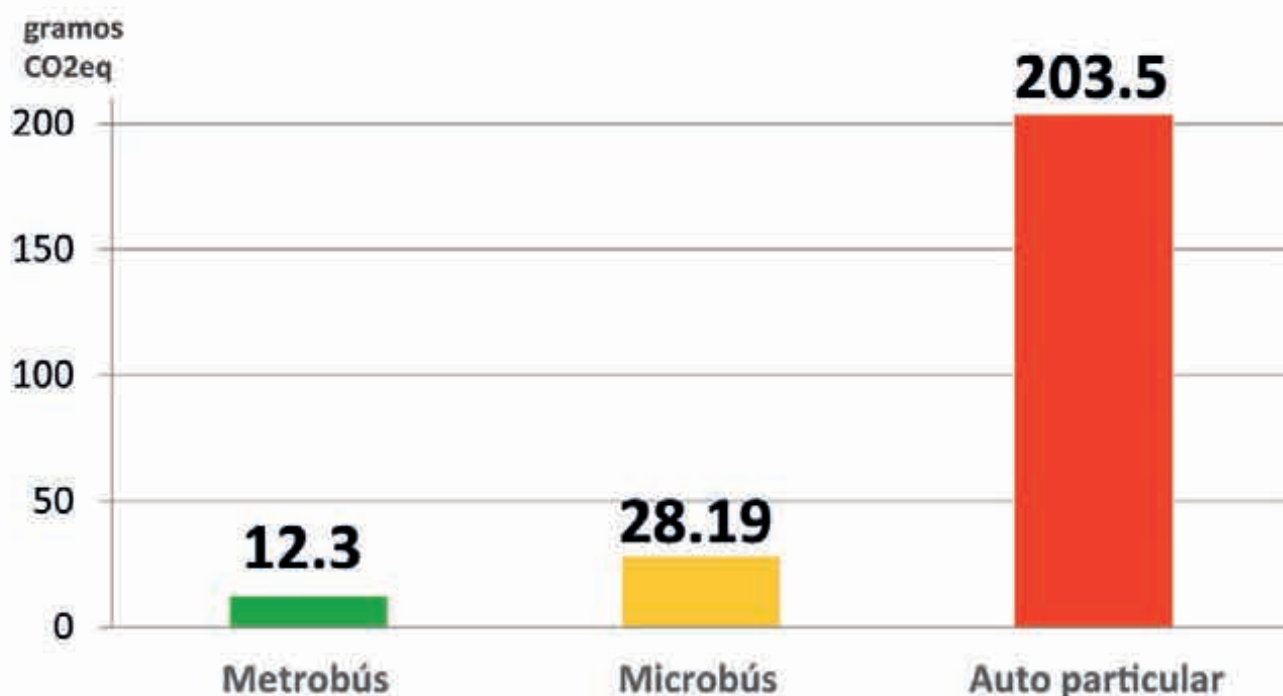


Las emisiones de 1 autobús articulado contra su equivalente en **Autos (126)** es de:

Reducción de emisiones anual por uso de Metrobús en lugar de Auto				
	CO <sub>2</sub> eq	CO	NO <sub>x</sub>	PM
Emisiones 1 MB Articulado (Ton)	141	0.2	0.3	0.003
Emisiones 126 autos (Ton)	337	17.4	1.5	0.01
<b>Reducción de emisiones</b>	<b>58.1%</b>	<b>98.9%</b>	<b>82.6%</b>	<b>69.9%</b>

# Emisiones por persona en diferentes medios de transporte (g CO<sub>2</sub>eq /pax/km)

Emisiones de GEI por persona por tipo de vehículo en 1 km.



Una persona que viaja en Metrobús reduce el **94%** de las emisiones de GEI que generaría si decidiera viajar en auto particular, por cada kilómetro recorrido.

Y reduce el **56%** de las emisiones que generaría si viajara en microbús, por cada kilómetro recorrido.

# Eficiencia energética



**4 unidades biarticuladas** pueden transportar **1,000 personas** en **10 km**, utilizando **40 litros** de combustible

Si esa cantidad de personas recorriera los mismos **10 km** en **auto particular**, se necesitarían **835 unidades y 650 litros** de combustible, es decir **94 % más que MB**.

# 38

# unidades

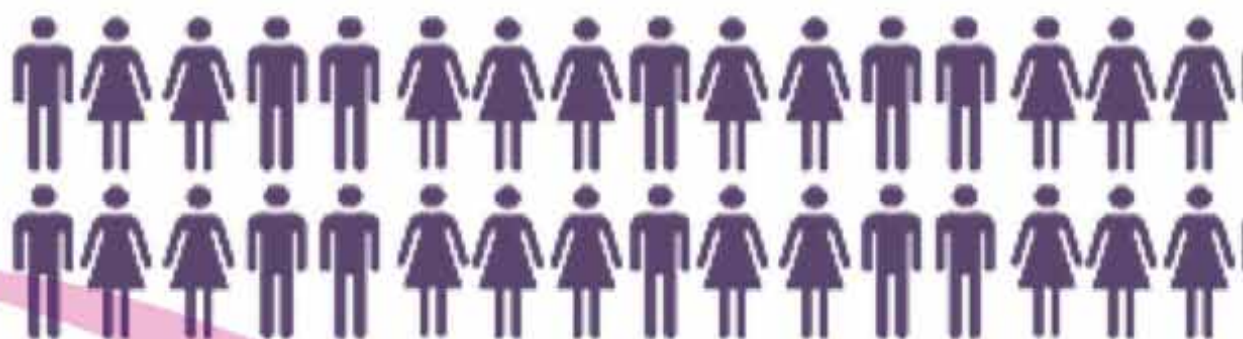
nuevas se incorporan  
al servicio en

**MB** Metrobús®



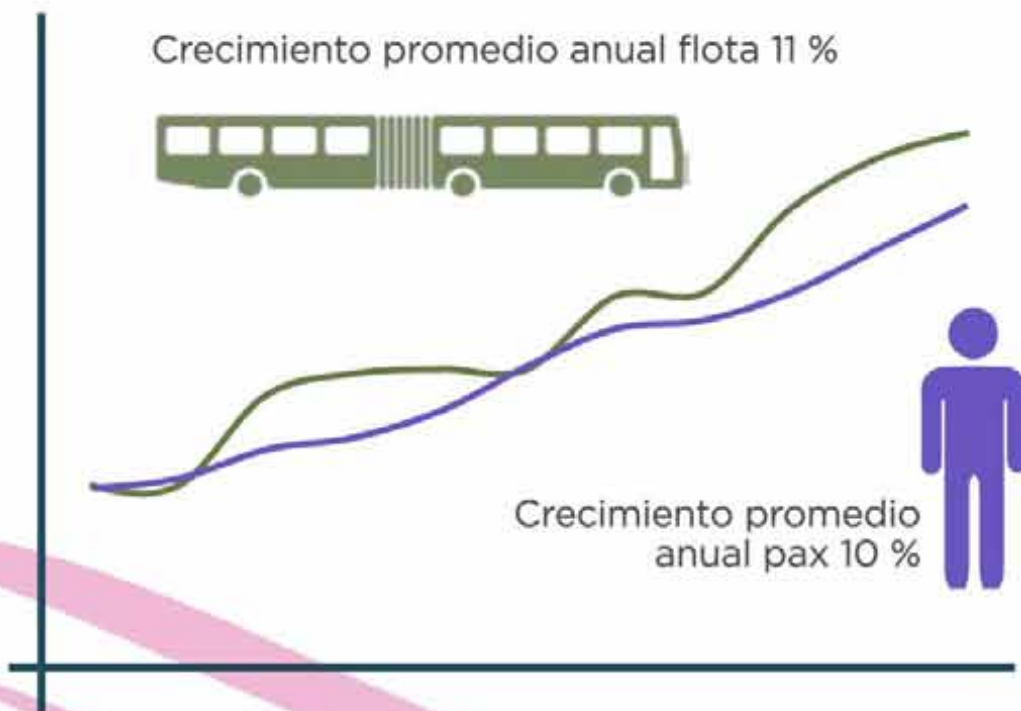
# Incremento de la oferta

Incremento de oferta en hora de máxima demanda:

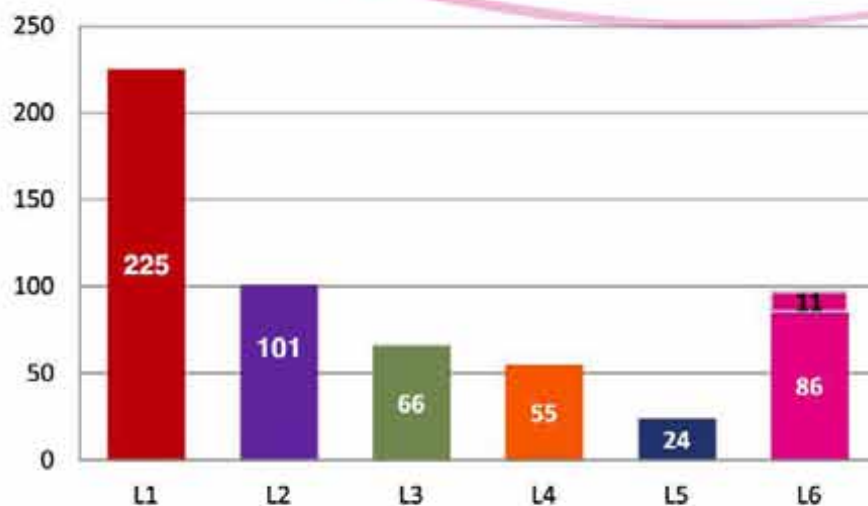


	Lugares Extra por línea	Aumento de la oferta (%)
<b>L1</b>	2,940	8%
<b>L2</b>	1,120	5%
<b>L3</b>	960	7%
<b>L6</b>	1,200	2%
<b>Total</b>	<b>6,220</b>	

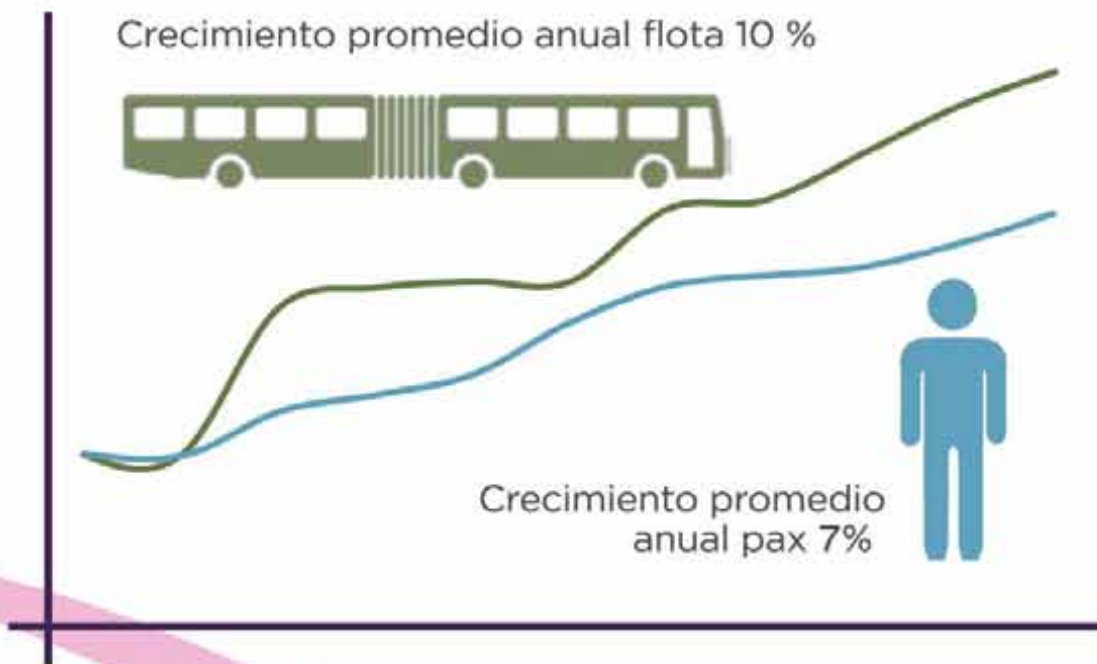
# Crecimiento de Flota y Pasajeros Sistema Metrobús



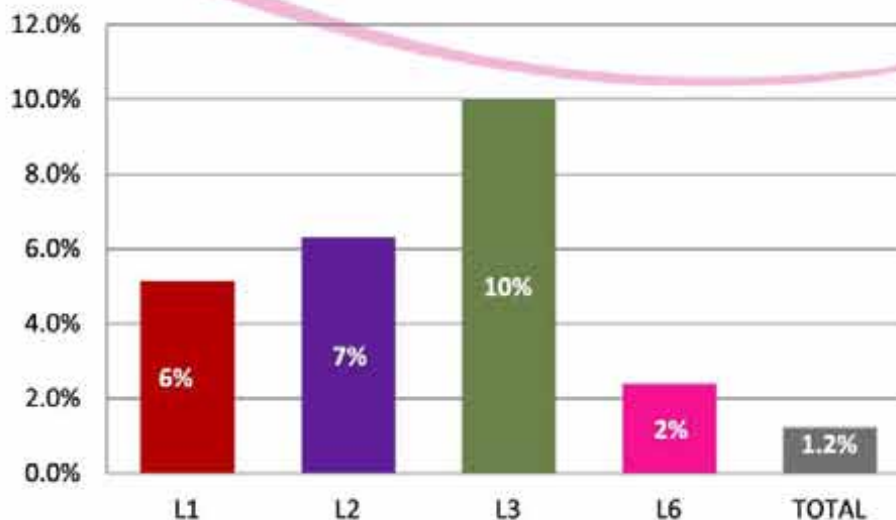
Flota total incluyendo 38 autobuses nuevos:  
568 autobuses



# Crecimiento Flota y Pasajeros Línea 1



**% de incremento de la flota en MB con los 38 autobuses nuevos**







@MetrobusCDMX



/MetrobusCDMX



CapitalSocial **Por Ti**



**CDMX**  
CIUDAD DE MÉXICO

**METR**  
Metrobús®